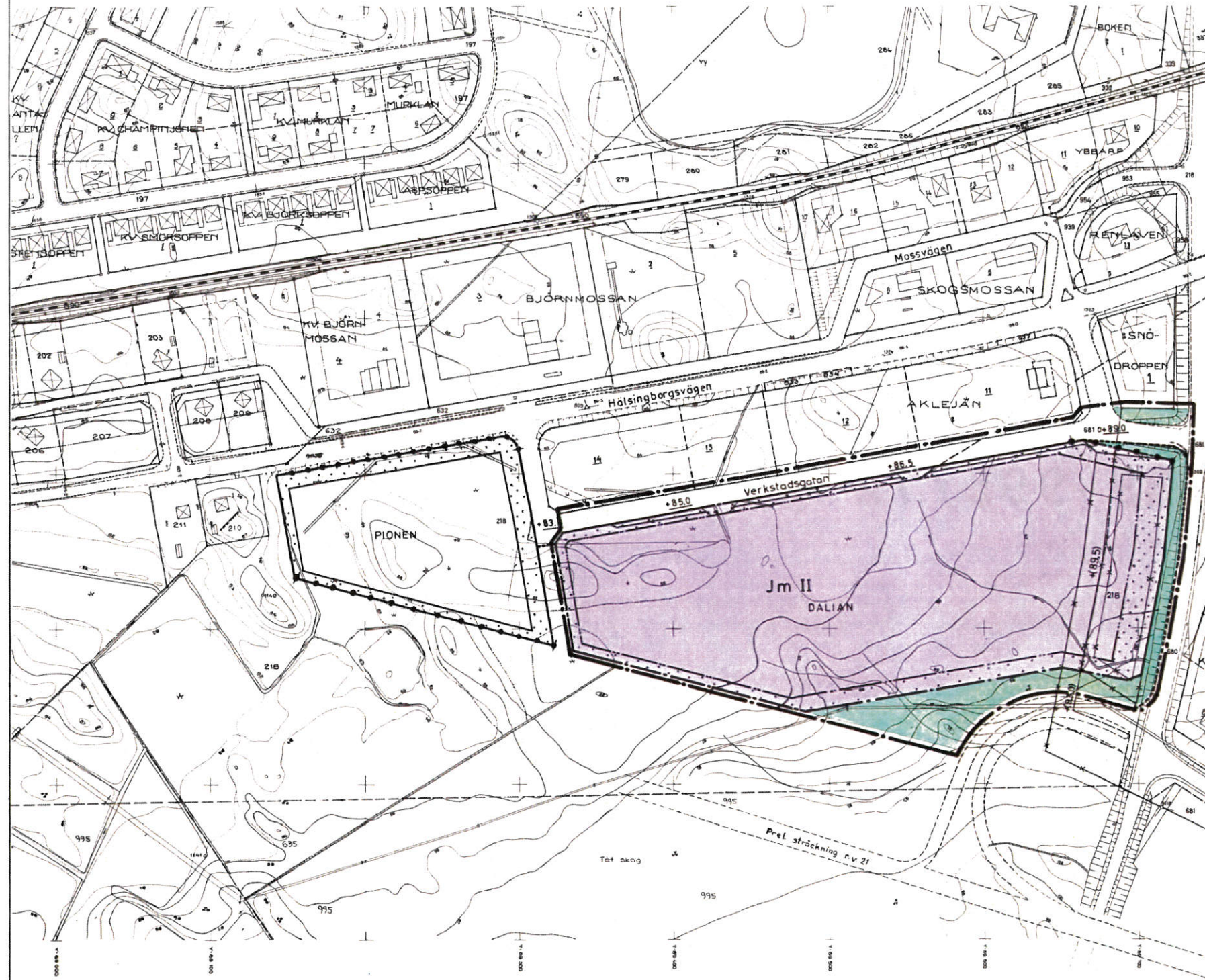


NR 11.082-2316-71. Tillhör länsstyrelsen
i Kristianstads län beslut den 12 april 1972.
I tjänsten
Sven Erik Frantzén

Förslag till utvidgning av
stadsplan för
KV. DALIAN
PERSTORPS KOMMUN
Kristianstads län
Upprättat i oktober 1971
G. BERGENUDDS ARKITEKTKONTOR



BETECKNINGAR

- Grundkarta:
- - - - - Fastighetsgräns
 - Staket
 - Stenmur
 - Häck
 - Kraftledning
 - Dike, bäck
 - Väg körbana
 - Slänt
 - Järnväg
 - Gräns mellan ägoslag
 - Huvudbyggnad resp. uthus
 - Nivåkurvor
 - + Punkt i rutnät resp. matpunkt
 - Gällande stadsplanelinjer

Stadsplanekarta:

- Stadsplanegräns 3M utanför område avsett för fastställelse
 - Gällande områdesgräns avsedd att bibehållas
 - Föreslagen områdesgräns
 - Föreslagen bestämmelsegräns
 - Gällande stadsplanelinje avsedd att utgå
 - Parkgräns ej avsedd att fastställas
 - Illustrationelinje
 - Utfartsförbud med giltighetsgräns
- Gata resp. park
 Jm
 Mark som icke får bebyggas
 II Antal våningar
 +0.0 Gällande gatuhöjd avsedd att bibehållas

Antaget av kommunfullmäktige i
Perstorps kommun den 14 dec. 1971 § 132
Nils Berg
v. ordf.

Kopias likhet med originalet betygas.
Stockholm den 22.9/1972
SVENSKA REPRODUKTIONS AB
G. Lundberg

Skala 1:2000
10 0 10 20 30 40 50 100 150 200 m

-/-

Kartan plan N

Perstorp

995/72

5

BESKRIVNING tillhörande
förslag till utvidgning av
stadsplan för
KV. DALIAN
PERSTORPS KOMMUN
Kristianstads län
upprättat i oktober 1971



ALLMÄNT. GÄLLANDE PLANER

Planområdet är beläget i södra delen av Perstorps tätort, söder om Helsingborgsvägen (riksväg 21). Området begränsas i norr av kv. Aklejan, i öster av Oderljungavägen, i söder mot ej stadsplanelagd mark och i väster mot kv. Pionen.

För området gäller stadsplaner fastställda av länsstyrelsen den 3 januari 1961, 7 september 1965 samt 25 juli 1968.

BEFINTLIGA FÖRHÅLLANDEN

Området består till större delen av skogsmark.

Marken lutar mot nordväst c:a 5 meter inom området med lägpunkt på 85 meter.

Inom västra delen av området är marken delvis överlagrad med organiskt material. Detaljerad grundundersökning är ej utförd.

I sydöstra delen av planområdet löper fram en 20 KV kraftledning. Området är obebyggt. Verkstadsgatan i norra delen är utbyggd och ansluter till Helsingborgsvägen.

PLANFÖRSLAGET

I generalplan för Perstorps tätort är aktuellt område föreslaget för industriändamål.

Nuvarande trafikplan för tätorten innebär att förslag till ny sträckning av riksväg 21 är lokaliserad söder om nu aktuellt område.

Alternativt förslag till sträckning norr om tätorten har framlagts under år 1971. Slutgiltigt ställningstagande till vägsträckningen har ännu ej tagits.

9

STADSPLANEBESTÄMMELSER tillhörande
förslag till utvidgning av
stadsplan för
KV DALIAN

PERSTORPS KOMMUN
Kristianstads län

upprättat i oktober 1971

Nr 11.082-2316-71. Tillhör läns-
styrelsen i Kristianstads län
beslut den 12 april 1972.
I tjänsten

Sven Erik Frantzén
Sven Erik Frantzén

1 § STADSPLANEOMRÅDETS ANVÄNDNING

Byggnadskvarter

Med Jm betecknat område får användas endast för små-
industriändamål av sådan beskaffenhet att närboende
ej vållas olägenhet med hänsyn till sundhet, brand-
säkerhet och trevnad.

2 § MARK SOM ICKE FÅR BEBYGGAS

Med punktprickning betecknad mark får icke bebyggas.

3 § VÅNINGSAANTAL

På med romersk siffra betecknat område får byggnad
uppföras med högst det antal våningar som siffran
anger.

4 § BYGGNADS HÖJD

På med II betecknat område får byggnad icke uppföras
till större höjd än 7,6 meter.

5 § TAKLUTNING

Tak får givas en lutning mot horisontalplanet av
högst 30°.

6 § UTFARTSFÖRBUD

I linje, som betecknats med fyllda cirklar, skall med
hänsyn till trafiksäkerheten uppföras stängsel utan
öppning för utfart eller annan utgång mot gata.

Hässleholm i oktober 1971

G BERGENUDDS ARKITEKTKONTOR

Ej Berglund

Tillhör fullmäktigens beslut
den 14/12 1971 § 132, bestyrkes:
Nils Berg
V. ordföranden

Kopiers riktighet bestyrkes
Stockholm den 14/8 1972

SVENSK REPRODUKTIONS AB

Gellbäck