

INFO 8

Bevaka rätt

Den juridiska
delen av uppdraget

Bevaka rätt

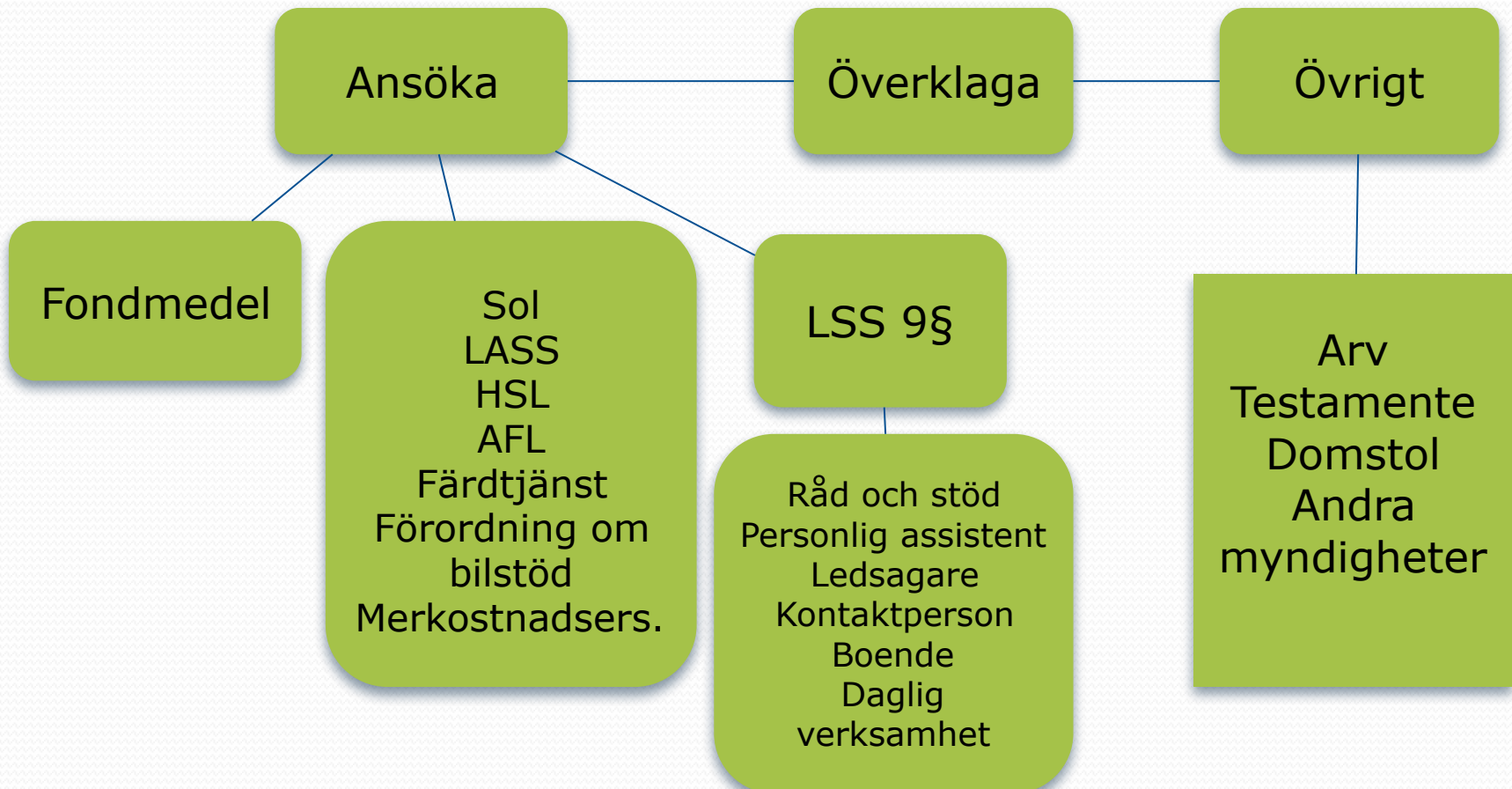
- Försäkringskassan
- Pensionsmyndigheten
- Kommunen
- Skatteverket
- Andra myndigheter
- Överklagan
- Fastighetsaffärer
- Dödsbon

Om ärendet gäller ett godmanskap skall du tillsammans med huvudmannen underteckna de olika handlingarna.

Ett vedertaget sätt vid ansökan om bostadstillägg med mera är att endast god man undertecknar handlingen.

Men du skall inte ifrågasätta någon myndighet eller företag om krav föreligger att huvudmannen skall underteckna handlingen.

Bevaka rätt



- Sol = Socialtjänstlagen
- LASS = Lagen om assistansersättning,
- HSL = Hälso- och sjukvårdslagen
- AFL = Lagen om allmän försäkring
- Färdtjänst = Lagen om färdtjänst
- Förordning om bilstöd till personer med funktionshinder
- LSS = Lagen om stöd och service till vissa funktionshindrade

Funktionshindrade

Insatser enligt LSS

Tre olika kategorier av behövande

- Med utvecklingsstörning, autism eller autismliknande tillstånd
- Med betydande och bestående begåvningsmässigt funktionshinder efter hjärnskada i vuxen ålder föranledd av yttre våld eller kroppslig sjukdom
- Med andra varaktiga fysiska eller psykiska funktionshinder som uppenbart inte beror på normalt åldrande, om de är stora och förorsakar betydande svårigheter i den dagliga livsföringen och därmed ett omfattande behov av stöd och service

Funktionshinderade

Insatser enligt LSS

- Rådgivning och annat personligt stöd
- Personlig assistent (söktes före 65 års ålder)
- Ledsagarservice
- Kontaktperson
- Avlösarservice i hemmet

Funktionshinderade

Insatser enligt LSS

- Korttidsvistelse utanför hemmet
- Korttidsstillsyn för skolungdom över 12 år
- Boende i familjehem eller bostad med särskild service
- Bostad med särskild service för vuxna (t.ex. gruppboende, servicelägenhet, särskilt anpassad bostad)
- Daglig verksamhet.

Funktionshinderade

Insatser enligt LSS, personlig assistans

- Är hjälpbehovet 20 timmar eller mindre prövas ansökan om personlig assistans hos kommunen som vid bifall finansierar verksamheten.
- Om behovet överstiger 20 timmar anmäler kommunen detta till FK som då prövar ansökan och tar över ansvaret (LASS). Från FK ersätts lönekostnader, sociala avgifter och övriga kostnader t.ex. administrativa kostnader och utbildning.
- För "rådgivning och annat personligt stöd" vänder man sig till kommunens biståndshandläggare för råd.
- Individuell plan (samordning av insatser)
- God man har rätt att ansöka.
- Vägra att underteckna anställningslistan på heder och samvete om du inte har kontrollerat att de anställda fullgjort sitt uppdrag.

Funktionshindrade

Övrigt bistånd (Soc.tj.L m.m.)

- Stöd för psykiskt funktionshindrade genom sjukvården.
- Boendestöd för psykiskt funktionshindrade i egen bostad.
- Bostad med särskild service för vuxna (t.ex. gruppbostad, servicelägenhet, särskild anpassad bostad).
- Daglig verksamhet, dock endast för personer med intellektuellt funktionshinder.
- Färdtjänst
- Trygghetslarm
- Kontaktperson
- Ledsagarservice mm.

Missbruk.

- Socialtjänsten skall aktivt sörja för behövlig hjälp och vård för att komma från missbruket.
- Behandlingsplan (5:9 SoL)
- Ev. särskilt boende eller vårdplats.
- Tvångsvård (LVM = *Lagen om vård av missbrukare i vissa fall*)

Försäkringskassan och PM

- Bostadstillägg/bidrag (det går att erhålla både och)
 - Ansökes när hyra eller inkomst ändras.
- Merkostnadsersättning. (Det finns en särskild information i info 12)
 - Glöm inte att ersättning till god man ingår i ansökningsunderlaget. Merkostnader överstigande 11 625 kronor om året.
- Aktivitetsersättning gällande förlängd skolgång.
- Aktivitetsersättning gällande nedsatt arbetsförmåga.
- Sjukersättning, "garantiersättning = avser minimiersättning".
- Assistansersättning.
- Efterlevandepension.
- Intyg förmånstagare.

Försäkringskassan & PM

- Arbetskadeföränta.
- Tandvårdsförsäkring.
- Närståendepenning.
- Smittbärrarsättning.
- Arbetshjälpmedel (långvarig sjukdom med funktionsnedsättning)
- Rehabiliteringsersättning.
- Förordning om bilstöd.
 - Lämnas till funktionshindrade och till föräldrar till funktionshindrade barn (även myndiga) för att anskaffa eller anpassa motorfordon. Lagen omfattar personer med varaktiga funktionshinder som medför att de har svårt att förflytta sig på egen hand eller att använda allmänna kommunikationer. Grundbidrag 60 000 kr, dock inkomstprövat. Bilstöd är skattefritt.

Sjukvård

- Apoteket. Högkostnadsskydd efter 2 350 kr
- Färdtjänst
- Läkarbesök. **OBS!** Tandvård och fotvård kan ingå
- Frikort efter 1 150 kronor
- Vårdplanering

Kontrollera kommunen...

- så huvudmannen betalar rätt avgift. (maxtaxa)
- gällande hyreskontrakt och vad som ingår.
- om matkostnader är skäliga och hänsyn tas till frånvaro.
(ex. Besök hos släkten, inlagd på sjukhus e.t.c.)
- så att det finns daglig verksamhet.
- så att det finns fritidsaktiviteter.

Kontrollera kommunen så att...

- boendestöd fungerar.
- HM får färdtjänst.
- HM får ledsagning.
- HM har kontaktperson.
- HM får biståndsbedömd matkostnad.
- HM har genomförandeplan.

Jag återkommer med information
om försäljning av fastighet och bostadsrätt,
bevaka rätt i dödsbo.

Tack för nu