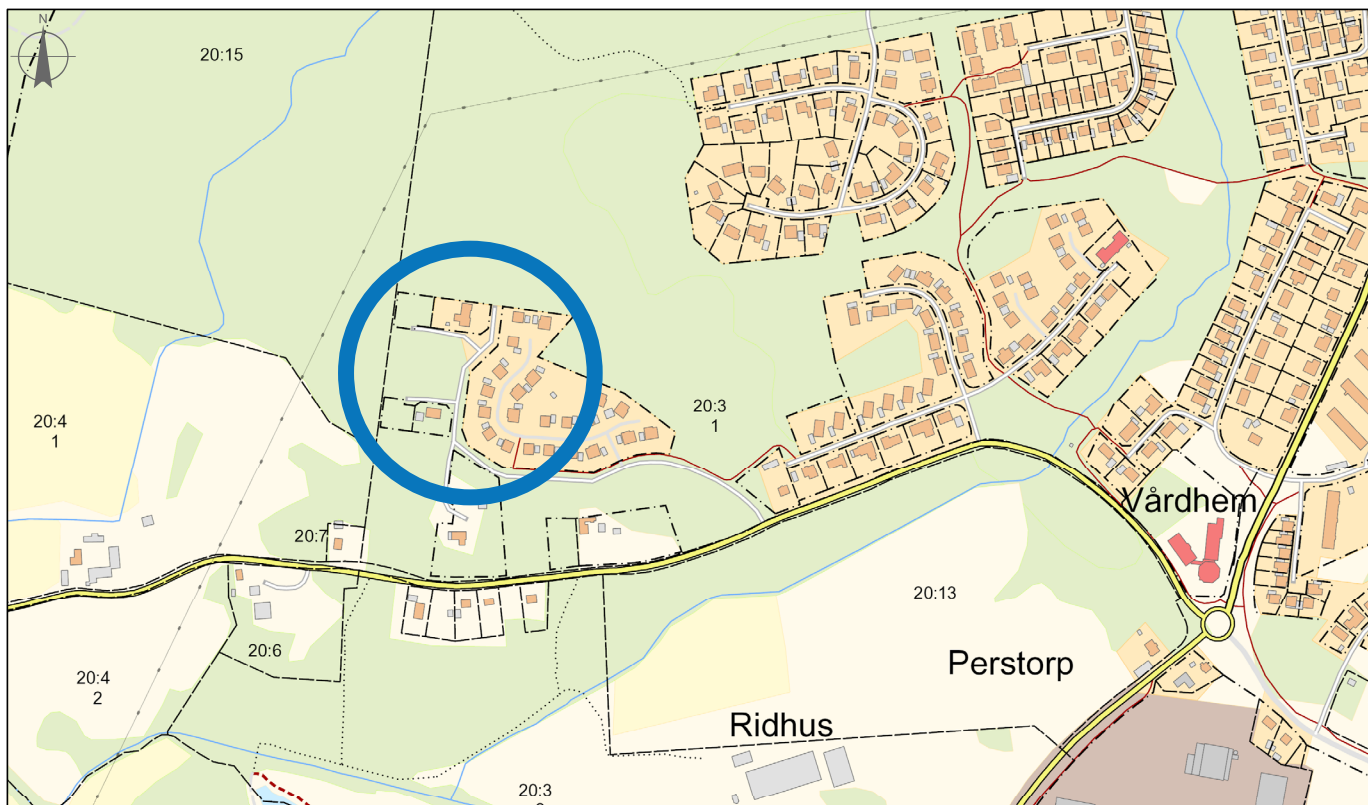


# VILLABEBYGGELSE, FRIGG, NANNA & SIF



Perstorps kommun är den lilla kommunen med närhet till allt. Perstorp ligger strategiskt längs med Skånebanan mellan Hässleholm - Kristianstad och Helsingborg. Genom kommunen går också genomfartsvägarna väg 21 och 108. På gång- och cykelavstånd från centrala Perstorp når man skogar och sjöar. I perstorp finns ett koncentrerat centrum precis vid stationen. Kommunen arbetar aktivt med att utveckla Perstorp bl.a. för bostadsbyggande.

Kv Frigg, Nanna och Sif erbjuder centrala tomter nära skola, centrum och grönområde med närhet till station och handel.



PERSTORPS  
KOMMUN

## INTRESSERAD?

Kontakta Samhällsbyggnadsförvaltningen:

Kartingenjör Karin Söderholm,  
0435-391 69,  
karin.soderholm@perstorp.se

Se aktuella tomtpriiser på [www.perstorp.se](http://www.perstorp.se)



Ledig



Reserverad

1 4 FRIGG 2 2

Trudhemsgatan

A<sup>5</sup> 666 m<sup>2</sup> B<sup>3</sup> 704 m<sup>2</sup> C<sup>1</sup> 746 m<sup>2</sup>

SIF

D 752 m<sup>2</sup> E 771 m<sup>2</sup> F 746 m<sup>2</sup>

6 4 2

Midgårdsgatan

3 1 1 2

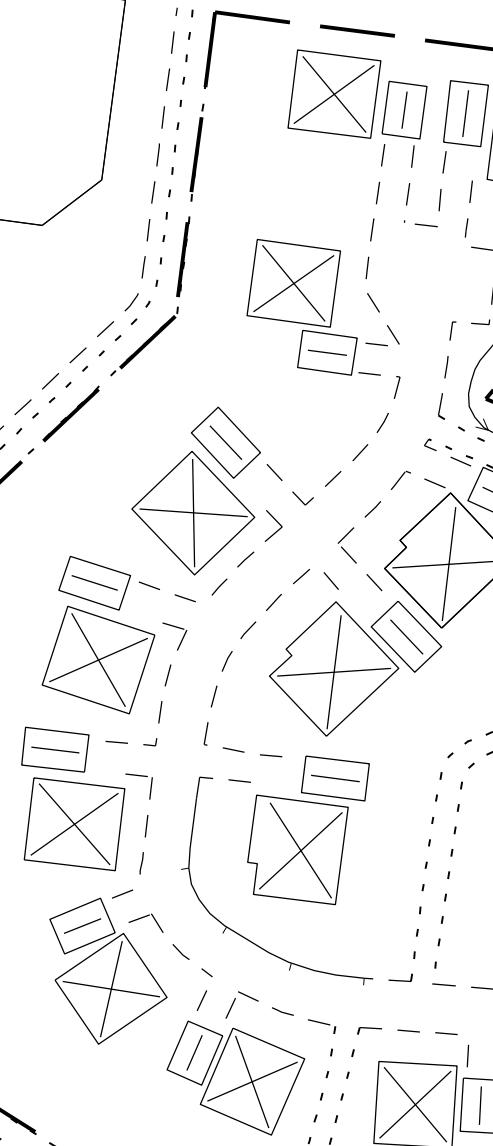
NANNA

952 m<sup>2</sup> 1165 m<sup>2</sup>

Alvhemsgatan

20:3

SIGYN



# KLOCKARESKOGSOMRÅDET (Klockareskogen 6)

PERSTORPS KOMMUN  
KRISTIANSTADS LÄN

## FÖRSLAG TILL DETALJPLAN

UPPRÄTTAD I NOVEMBER 1989

K-Konsult i Lund  
Arkitektavdelningen

*Robert Werner*  
ROBERT WERNER  
ark SAR

REVIDERAD I JANUARI 1990

*Tore Bernstrup*  
TORE BERNSTRUP  
STADSARKITEKT

### BETECKNINGAR:

#### GRÄNSBETECKNINGAR:

- LINJE, SOM I SKALA LIGGER 3 M UTANFÖR PLANOMRÅDET
- ANVÄNDNINGSGRÄNS
- EGENDOMSGRÄNS
- ILLUSTRATIONSLINJE

### PLANBESTÄMMELSER:

#### 1. ANVÄNDNING AV MARK

##### ALLMÄNNA PLATSER

UPPSAMLINGS- GATA SOM INGÅR I LOKALNÄTET OCH VARS HUVUDSAKLIGA UPPGIFT ÄR ATT  
GATA SAMLAR UPP TRAFIKEN FRÅN ANGRÄNSANDE OMRÅDEN. DIREKTUTFARTER  
FÅR EJ ANORDNAS MOT UPPSAMLINGSGATAN.

- NATUR NATUROMRÅDE
- SKYDD SKYDD MOT STÖRNINGAR

#### KVARTERSMARK

- B BOSTÄDER

#### 2. TILLFÄLLIG MARKANVÄNDNING

VÄNDZON DEN NÖRDOSTRA DELEN UTNYTTJAS SOM VÄNDZON FRAM TILL  
OMRÅDET TAGS I ANSPRÅK FÖR BOSTADSÄNDAMÅL

#### 3. UTFORMNING AV ALLMÄNNA PLATSER

- +0,0 FÖRESKRIVEN HÖJD ÖVER NOLLPLANET
- PLANTERING + GATUPLANTERING (ENSIDIG ALLÉ) SAMT DOUBBELRIKTAD GÅNG- OCH  
CYKELVÄG

#### 4. UTNYTTJANDEGRAD

- e<sub>1</sub> STÖRSTA BYGGNADSAREA
- e<sub>2</sub> STÖRSTA BYGGNADSAREA 1% AV FASTIGHETSAREAN
- e<sub>3</sub> OMRÅDET SKALL UTGÖRA EN FASTIGHET
- e<sub>4</sub> OMRÅDET FÅR UTGÖRA HÖGST TVÅ FASTIGHETER
- e<sub>5</sub> HÖGSTA ANTALET HUVUDBYGGNADER PER FASTIGHET

#### 5. BEGRÄNSNINGAR AV MARKENS BEBYGGANDE

- MARKEN FÅR INTE BEBYGGAS
- u MARKEN SKALL VARA TILLGÄNGLIG FÖR ALLMÄNNA UNDERJORDISKA LEDNINGAR

#### 6. MARKENS ANORDNANDE

- UTFART FÅR INTE ANORDNAS

#### 7. PLACERING, UTFORMNING, UTFÖRANDE

- P<sub>1</sub> BYGGNADER SKALL PLACERAS MINST 4 M FRÅN ANGRÄNSANDE TOMT.  
KOMPLEMENTBYGGNADER FÅR DOCK, DÅR BYGGNADSNÄMNDEN PRÖVAR  
DET LÄMPLIGT, PLACERAS NÄRMARE ANGRÄNSANDE TOMT AN 4,0 M.
- ◇ HÖGSTA BYGGNADSHÖJD I M.
- II HÖGSTA ANTAL VÅNINGAR.
- fril ENDAST FRILIGGANDE HUS.

#### 8. ADMINISTRATIVA BESTÄMMELSER

- a<sub>1</sub> GENOMFÖRANDETIDEN SLUTAR 2000-01-01.

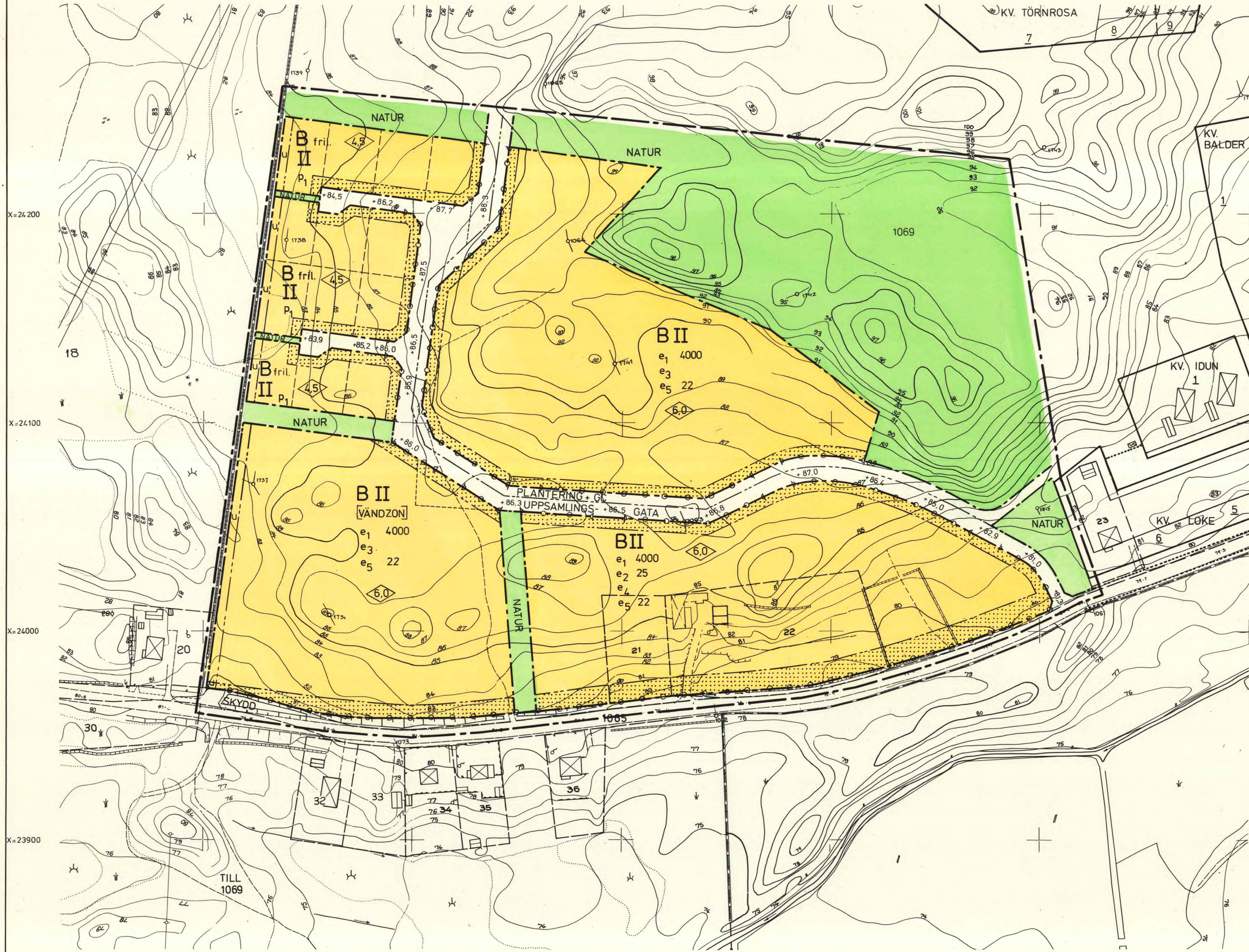
# KLOCKARESKOGSOMRÅDET (Klockareskogen 6)

PERSTORPS KOMMUN KRISTIANSTADS LÄN

All denna KOPIA överensstämmer  
med originalet intygas

*Tore Bernstrup*

SKALA 1:1000 0 10 20 30 40 50 60 70 80 90 100 m



### GRUNDKARTANS BETECKNINGAR:

- 1. 1069 FASTIGHETSGRÄNS
- FASTIGHETSBEDECKNINGAR
- BYGGNAD
- NIVÅKURVOR
- VÄG
- 79,7 AVVÄGD HÖJD

### DETALJPLANEN

- godkänd av BN 1990-02-13 § 24
- antagen av KF 1990-02-21 § 6
- laga kraft 1990-03-21

Grundkartan upprättad år 1961 samt inom  
berörd del reviderad och ajourhållen i  
oktober 1989, bestyrkes:

*Bo Nilsson*

Bo Nilsson  
Mättningschef