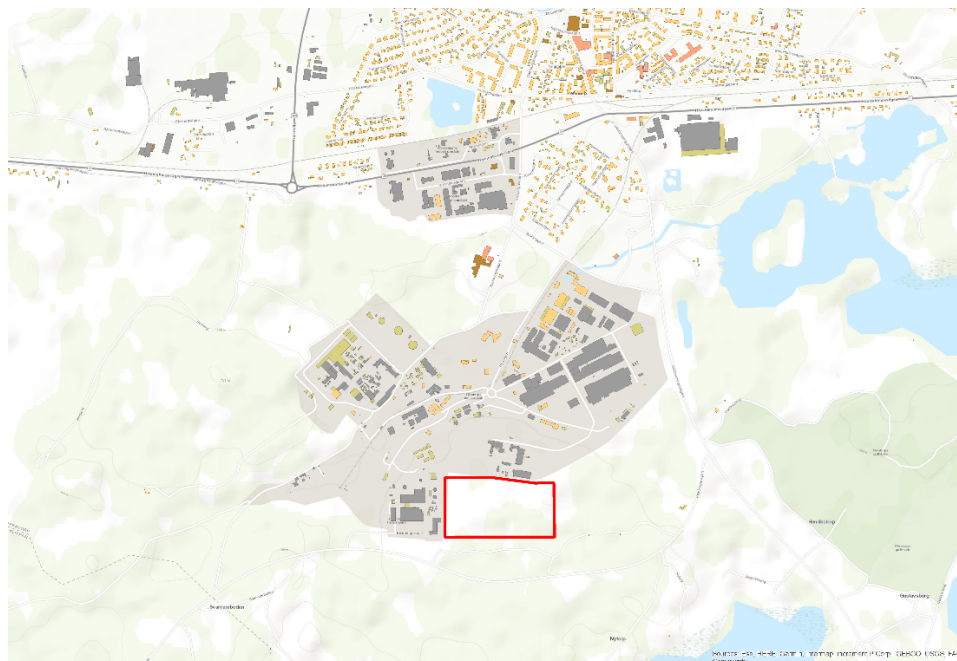


BN

Lina Bengtsson, Planarkitekt
lina.bengtsson@perstorp.se

Undersökning av miljöpåverkan, ändring av detaljplan för DEL AV PERSTORP 25:114 inom Perstorps Tätort, Perstorps kommun, Skåne län



Detaljplanens syfte

Detaljplanens syfte är att skapa en sammanhängande byggrätt genom borttagandet av prickmark.

Ställningstagande

Plan- och byggförvaltningen bedömer att planen inte kan antas innebära en betydande miljöpåverkan.

Med anledning av detta kommer inte någon miljöbedömning, med tillhörande miljökonsekvensbeskrivning, att genomföras.

Ställningstagandet grundas på genomgång av planens miljöpåverkan.

Motivering

Vid en ändring av detaljplan är det enbart lämpligheten av ändringen som prövas, detaljplanens ursprungssyfte att tillåta industri står fast. Då ändringen innebär borttagandet av prickmark bedöms den ökade byggrätten inte föranleda någon negativ påverkan för MKN eller naturmiljö. Prickmark i sig hindrar inte uppförandet av anläggningar, som parkeringsplatser och vägar, varpå ytan som kan hårdgöras inte förändras. I gällande detaljplan tillåter dessutom prickmarken att mindre byggnader uppförs, vilket ytterligare minskar påverkan från ändringen. Att tillåta en mer sammanhängande

bebyggelse möjliggör större säkerhetsavstånd från befintliga verksamheter, och gör att marken kan bebyggas mer effektivt i stället för att tvingas spridas ut.

Hela området för ändring ligger inom kvartersmark och bedöms därför inte påverka allmänheten negativt.

Genomgång av planens miljöpåverkan

Plan- och bygglagen 4 kapitlet, 34 §

En miljökonsekvensbeskrivning ska upprättas, om detaljplanen kan antas medföra en betydande miljöpåverkan på grund av att planområdet tas i anspråk för:

- Industriändamål
- Ett köpcentrum, en parkeringsanläggning eller något annat projekt för sammanhållen bebyggelse
- En skidbacke, skidlift eller linbana med tillhörande anläggningar
- En hamn för fritidsbåtar
- Ett hotellkomplex eller en fritidsby med tillhörande anläggningar utanför sammanhållen bebyggelse
- En permanent campingplats
- En nöjespark, djurpark, spårväg, tunnelbana

Planen innehåller eller berörs av verksamheter som kan medföra betydande miljöpåverkan.

Ja Nej

Kommentar: Marken tas ej på nytt i anspråk, frågan om lämplighet för industriändamål är sedan tidigare avgjord.

Miljöbalken

Kräver föreslagna verksamheter eller iordningställande av området anmälan eller tillstånd enligt miljöbalken.

Ja Nej

Kommentar: Genomförandet av ändringen kräver inga tillstånd enligt miljöbalken.

Förordningen om miljökonsekvensbeskrivning

Detaljplanen berör eller berörs av verksamheter eller kriterier som finns upptagna i förordningen om miljökonsekvensbeskrivning 4 §.

Ja Nej

Kommentar:

Hur påverkar/påverkas detaljplanens utformning och innehåll följande:

Riksintressen

Kommentar: Planområdet innefattar inga riksintressen, och genomförandet bedöms därför inte ha någon påverkan på dessa.

| Natur | Positiv | Ingen | Negativ | Kommentar: |
|---|---------|-------|---------|---|
| | | | | |
| Natura 2000 | | X | | Omfattas ej |
| Naturresevat | | X | | Omfattas ej |
| Nyckelbiotop/biotopskydd | | X | | Omfattas ej |
| Rödlistade arter | | X | | Gropticka är identifierad i området enligt artportalen (2021). Fynden är utanför området för byggrätt som tillkommer. |
| Art upptagen i bilaga i Artskyddsförordningen | | X | | |
| Viltstråk/fågelsträck | | X | | |
| Barriär (vilt/fisk/växtlighet) | | X | | |
| Annan värdefull natur | | X | | |

| Vatten | Positiv | Ingen | Negativ | Kommentar: |
|---|---------|-------|---------|---|
| | | | | |
| Grundvattenförekomst, EU:s vattendirektiv | | X | | |
| Skyddsområde för vattentäkt | | X | | |
| Strandskydd | | X | | |
| Dagvattenförorening | | X | | |
| Miljö kvalitetsnorm vatten | | X | | |
| Översvämning | | X | | Byggrätten för området ökar, men mängden mark som får hårdgöras förändras inte då prickmarken sedan tidigare tillåtit markbearbetning, anläggningar och mindre byggnader. |

| Luft | Positiv | Ingen | Negativ | Kommentar: |
|---------|---------|-------|---------|------------|
| | | | | |
| Utsläpp | | X | | |
| Lukt | | X | | |

| | | | | |
|--------------------------|--|---|--|--|
| Miljö kvalitetsnorm luft | | X | | |
|--------------------------|--|---|--|--|

Mark

Positiv
Ingen
Negativ

Kommentar:

| | | | | |
|--------------------------------|--|---|--|--|
| Förorenad mark (tex. Järnsand) | | X | | |
| Sulfidjord | | X | | |
| Radon i mark | | X | | |
| Skred/ras/erosion | | X | | |
| Jord- och/eller skogsbruk | | X | | |

Säkerhet

Positiv
Ingen
Negativ

Kommentar:

| | | | | |
|--------------------|--|---|--|---|
| Buller/vibrationer | | X | | Den tillkommande bygggrätten är i sammanhanget inte så betydande att säkerhetsaspekterna påverkas. Borttagandet av prickmark ökar möjligheterna att placera framtida etableringar på större avstånd från befintliga verksamheter. |
| Trafiksäkerhet | | X | | Ändringen påverkar inte trafiksäkerheten. |
| Farligt gods | | X | | Ändringen påverkar inte eller tillskapar behov av farligt gods leder. |
| Explosion | | X | | |

Infrastruktur

Positiv
Ingen
Negativ

Kommentar:

| | | | | |
|--------------------|--|---|--|--|
| Transporter | | X | | |
| Avfall | | X | | |
| Vatten och avlopp | | X | | |
| Uppvärmning/energi | | X | | |
| Barriärer | | X | | |
| Kommunikationer | | X | | |

Människa & hälsa

Positiv
Ingen
Negativ

Kommentar:

| | | | | |
|--------------------|--|---|--|--|
| Oro/trygghet | | X | | |
| Ljus | | X | | |
| Grönska/växtlighet | | X | | |

| | | | | |
|-----------------------------------|--|---|--|---|
| Elektromagnetiska fält | | X | | |
| Kommersiell och offentlig service | | X | | |
| Arbetsstillfällena | | X | | Ändringen föranleder inga nya arbetsstillfällena då det sedan tidigare funnits möjlighet att uppföra en verksamhet. |
| Jämställdhet | | X | | |
| Tillgänglighet | | X | | |
| Barnperspektiv | | X | | |
| | | | | |

| Fritid/rekreation | Positiv | Ingen | Negativ | Kommentar: |
|-------------------------------|---------|-------|---------|------------|
| Friluftsliv/rekreatjonsområde | | X | | |
| Fiske- och jaktmarker | | X | | |
| | | | | |

| Kulturmiljö | Positiv | Ingen | Negativ | Kommentar: |
|--------------------|---------|-------|---------|------------|
| Fornminne | | X | | |
| Byggnadsminne | | X | | |
| Kulturmiljöprogram | | X | | |

| Landskapsbild | Positiv | Ingen | Negativ | Kommentar: |
|----------------------|---------|-------|---------|---|
| Landskapsbild | | X | | Planområdet omringas av skog och verksamheter, varpå landskapsbildena inte påverkas av ändringen. |

| Miljömål | Positiv | Ingen | Negativ | Kommentar: |
|--------------------------------|---------|-------|---------|------------|
| Nationella, regionala miljömål | | X | | |
| God bebyggd miljö | | X | | |
| Frisk luft | | X | | |
| Grundvatten av god kvalitet | | X | | |
| Levande sjöar och vattendrag | | X | | |

| | | | |
|---|--|---|--|
| Myllrande våtmarker | | X | |
| Hav i balans, levande kust och skärgård | | X | |
| Ingen övergödning | | X | |
| Bara naturlig försurning | | X | |
| Levande skogar | | X | |
| Ett rikt odlingslandskap | | X | |
| Giftfri miljö | | X | |
| Säker strålmiljö | | X | |
| Skyddande ozonskikt | | X | |
| Begränsad klimatpåverkan | | X | |
| Biologisk mångfald | | X | |

Sker exploatering i enlighet med gällande planer, program och riktlinjer?

Ja Nej **Kommentar:**

| | | | |
|----------------------------------|---|--|--|
| Detaljplan | X | | |
| Riktlinjer för hållbart byggande | X | | |
| Dagvattenstrategi | X | | |
| Översiktsplan | X | | |

Behov av undersökningar & analyser

Ja Nej **Kommentar:**

| | | | |
|---|--|---|--|
| Naturvärdesinventering | | X | |
| Geoteknisk undersökning | | X | |
| VA- utredning | | X | |
| Landskapsanalys | | X | |
| Miljöinventering av förorenade områden (MIFO) | | X | |
| Ekologisk kompensation | | X | |
| Samhällsekonomisk kostnad-nyttoanalys | | X | |

Skydda
Stärka
Skapa
Skippa
Berörs ej

Ekosystemtjänster

Kommentar:

| | | | | | | |
|----------------------|--|--|--|--|---|--|
| Skog | | | | | X | |
| Sjöar och vattendrag | | | | | X | |
| Stad | | | | | X | |
| Jordbruk | | | | | X | |

Utvärdering

Ja Nej

Kommentar:

| | | | |
|--|--|---|--|
| Kan detaljplanen upplevas som kontroversiell? | | X | |
| Innebär detaljplanen tydliga motsättningar mellan olika intressen? | | X | |

Lina Bengtsson

Planarkitekt, Perstorps kommun

PLAN- OCH BYGGFÖRVALTNINGEN

POSTADRESS Perstorps kommun, 284 85 Perstorp

BESÖKSADRESS Torget 1 TFN 0435-390 00 vx

E-POST bn@perstorp.se WEBBPLATS www.perstorp.se